

Firma ANNE SCHULZE**Geschäftsführung** Anne Schulze**Gründung** 2007

Kollektion ANNE SCHULZE fasziniert durch unverwechselbare Stoffgestaltung. Grundlage der Modelle sind immer eigene Fotografien und Stoffdessins, geprägt von Landschaften und Architektur. Die Shirt- und Kleiderkollektionen, die vor allem aus feinen Jersey- und Seidenstoffen bestehen, heben sich mit lyrischen Motiven wie Schneelandschaften und Parkalleen hervor.

Philosophie ANNE SCHULZE bricht mit den eingespielten und bekannten Sehgewohnheiten im Stoffbild und platziert damit eine eigene Stilrichtung als kunstvolle Mischung aus extravaganter und tragbarer Mode. Das Angebot teilt sich auf in eine Kollektion hochwertiger Kleider, Shirts und Röcke für den gehobenen Tages- und Abendbereich und eine neue 10-teilige Shirtkollektion für das sportlich boutique Segment. Das Label von Anne Schulze wurde im Januar 2010 im Finale beim Ramazzotti Runway Award der Mercedes Benz Fashion Week präsent und gewann im Dezember 2009 einen der renommierten IAF International Designer Awards, für „Most Commercial Design“.

EK-Preise Jerseyshirts aus Baumwolle 39-44 €, elegante Kleider, Shirts und Röcke 140-300 €

Kollektionsrhythmen 2 Kollektionen pro Jahr

Vertrieb Modeagentur Consuela Stettmaier, Tel. 089/35 13 08 5 mode@stettmaier.net, ANNE SCHULZE Collection, Tel. 0351/79 25 944 kontakt@anneschulze.de

Website www.anneschulze.de**Firma CHRISTINA KRÄMER collection****Geschäftsführung** Christina Krämer**Mitarbeiter** 5**Gründung** 2007

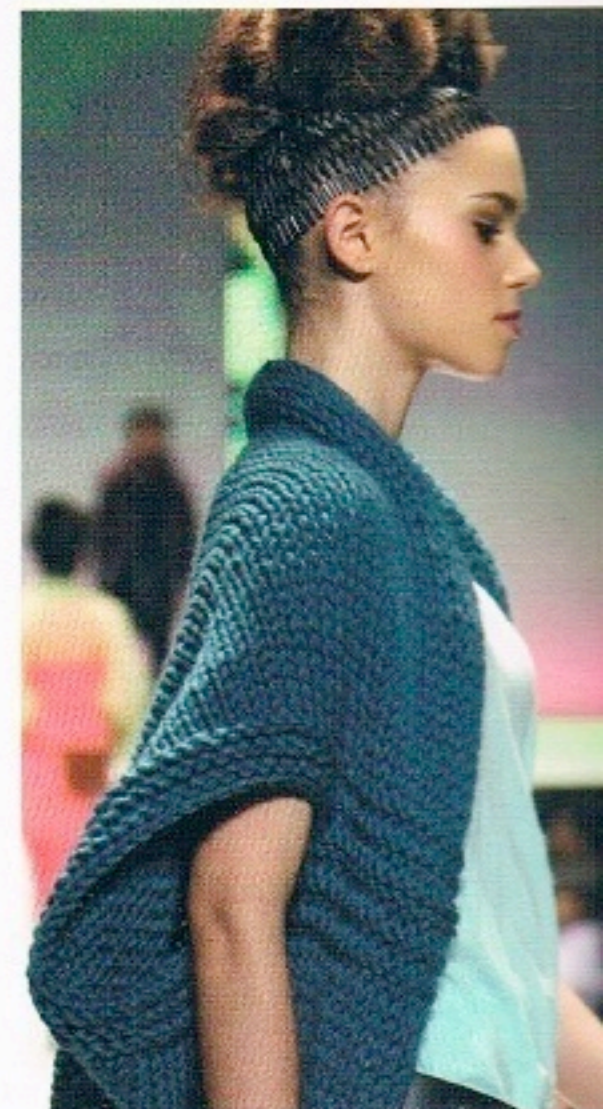
Kollektion Exklusive Haka und DOB Strick-Kollektion sowie Lederaccessoires aus feinsten Naturmaterialien – handmade in switzerland – Merino, Cashmere, Bambus, italienisches Rindleder (vegetabil gegerbt), Filz und Rosshaar. Sonderwünsche, Exklusivanfertigungen und Farb-Programme auf bestehende Kollektionen/Sortimente sind möglich.

Philosophie Das Handwerk und die hochwertigen Natur-Materialien stehen im Vordergrund. Weg von der Masse hin zu Traditionen, Handwerk, Individualität, Exklusivität und Nachhaltigkeit. Alle Modelle sowohl die in Strick als auch die Lederaccessoires werden in der Schweiz von Hand gestrickt und genäht. Somit wird jedes Modell zu einem Unikat.

EK-Preise Strick 199-450 €, Gürtel und Taschen 95-1.000 €

Kollektionsrhythmen 2 Kollektionen pro Jahr

Vertrieb Claudia May.fashion agency, Tel 040/41 66 68, cm@claudia-may.de

Website www.christinakraemer.com**Firma OTO GmbH****Geschäftsführung** Christian Goldmann**Mitarbeiter** 10**Gründung** 2003

Kollektion Friendly Hunting ist eine Cashmere Manufaktur, die sowohl Handstrick als auch handgewebte Produkte herstellt. Ihre Spezialität ist der Einsatz unterschiedlichsten Cashmeres, beziehungsweise Cashmere-Seide- und Cashmere-Cotton-Garnen. Markenzeichen ist der Manufakturgedanke, dabei ist alles „easy to wear“. Die Ausrichtung der Kollektion ist feminin mit Casual-Einflüssen. Feine handgewebte Cashmere-Tücher mit Illustrationen präsentieren sich thematisch abgestimmt.

Philosophie „Friendly Hunting for people with positive attitude“ – für Menschen, die dieses Gefühl intensiv leben.

EK-Preise 95 €**Kollektionsrhythmen** alle 8 Wochen

Vertrieb Sven Schilling, Tel 0211/33 68 002, sven@join-oto.de

Website www.friendly-hunting.com